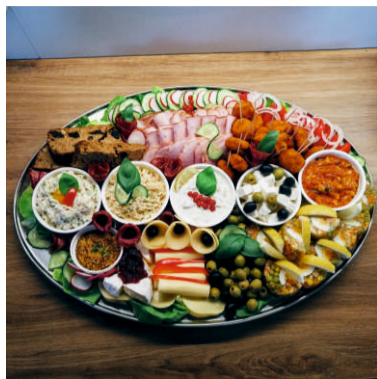


## PATERA ZIMNA PŁYTA - 400 zł

Patera o średnicy 60 cm.  
Zestaw na 10 osób: lokalne wędliny, sery,  
2 sałatki warzywne i rybne,  
warzywa, paszтет, galert, nuggetsy  
oraz dodatki.



## PATERA NUGGETSÓW - 400 zł

Patera o średnicy 60 cm + dodatki.  
Zestaw na 10 osób: 4 rodzaje nuggetsów:  
z kurczaka, wieprzowe, rybne i serowe  
wraz z 5 sosami własnej produkcji.



## PATERA MIĘS KOLACYJNYCH - 450zł

Zestaw na 10 osób.  
20 Kawałków mięsa: 5 schabowych,  
5 filetów z kury w tempurze,  
5 de'volaille, 5 cordon bleu



## PATERA MIĘS OBIADOWYCH - 500 zł

Zestaw na 10 osób.  
20 Kawałków mięsa: 3 rolady wołowe,  
3 rolady wieprzowe, 2 golonka, 6 filetów z kury,  
3 pieczenie, 3 udka z kaczki + 1l sosu.



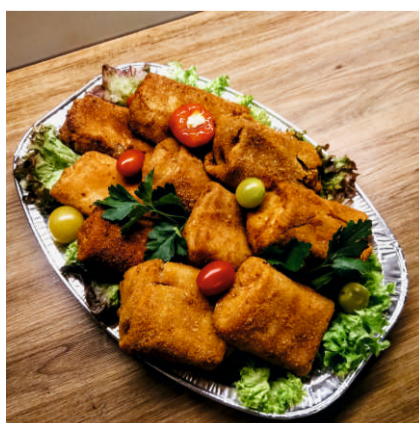
## KANAPKI LUB MINI BURGERY - 500 zł

Zestaw ma 10 osób.  
Zestaw 100 wykwintnych kanapek  
z wędlinami, pastami, kawiozem i paszтетem  
lub  
Zestaw 100 mini burgerów  
(50 z kurczaka, 50 wołowych).



## KROKIETY LUB BIGOS - 350 zł

Zestaw na 10 osób.  
30 sztuk krokietów:  
z mięsem ze szpinakiem i serem  
i z kapustą i grzybami  
lub 5 kg bigosu ze śliwką.



## DODATKI (10 porcji - 2000g)

- frytki - 150 zł
- ziemniaki pieczone - 150 zł
  - kluski z sosem - 170 zł
  - ciapkapusta - 150 zł
- surówka coleslaw - 100 zł
  - buraczki - 100 zł
  - kapusta modra - 100 zł
  - kapusta kiszona - 100 zł
- sałatka ziemniaczana - 100 zł
- barszcz czerwony 1l - 40 zł
- rosół z makaronem - 1l - 40 zł
  - zupa gulaszowa 1l - 50 zł
  - flaki wołowe 1l - 50 zł



## Regulamin cateringu:

1. Catering zamawiamy co najmniej z 3 dniowym wyprzedzeniem.
2. Zamówienia podejmujemy telefoniczne lub przez messenger.
3. W przypadku kompletu zamówień – możemy odmówić realizacji.
4. Minimalne zamówienie: 10 osób.
5. Można zamówić więcej, na 20, 30, 40 osób itd.
- 6. Nie podejmujemy mniejszych lub niepełnych zamówień (połówek)**
7. Pater są jednorazowe i przygotowane na określoną liczbę, w jednym rozmiarze.
8. Płatność za pater gość uiszcza w dniu odbioru.
9. Nie dowozimy pater, możliwy tylko odbiór osobisty,
10. Ewentualnie w przypadku dużych zamówień - możliwy dowóz.

